

## Módulo II Sistema Esquelético

Docentes

Carmen Iturra- María G. Rojas

4°A -4°B

Nombre estudiante	
Fecha	

<b>OA 5:</b> Identificar y describir, usando modelos, estructuras del sistema esquelético y algunas de sus funciones, como protección (costillas y cráneo), soporte (vértebras y columna vertebral) y movimiento (pelvis y fémur).				<b>Cant horas: 6</b>	<b>Cant. Metas aprendizaje: 2</b>
Meta de aprendizaje	Actividad pedagógica	Recursos	Habilidades	Indicadores logro	Evaluación
Describir las estructuras del sistema locomotor  Relacionar las estructuras del sistema locomotor con sus funciones.	<b>Módulo 2</b>	<b>Guía de actividades</b>	<b>Describir Relacionar</b>	Clasifican los huesos según su función. Explican brevemente funciones de algunas estructuras del sistema esquelético usando modelos. Por ejemplo: soporte (vértebras).	<b>Formativa Módulo 2</b>

Para aprender sobre los huesos de tu cuerpo primero lee la siguiente información.

### El sistema esquelético y las articulaciones

El esqueleto, armazón interno y articulado de nuestro cuerpo, está formado aproximadamente por 206 huesos, que son estructuras firmes, rígidas y resistentes a los golpes. Esto, gracias a que están compuestos de sales minerales, como el calcio.

Los huesos se pueden clasificar según su forma y dimensión, tal como se indica a continuación.

Huesos cortos	Huesos planos	Huesos largos
Son muy similares a los huesos largos en su grosor, pero tienen menor longitud. Por ejemplo, las <b>vértebras</b> o los <b>huesos de la mano</b> .	Son delgados y generalmente curvos. Por ejemplo, los <b>huesos del cráneo</b> y las <b>costillas</b> .	Son más gruesos que los huesos planos y se caracterizan por tener una mayor longitud. Por ejemplo, el <b>fémur</b> y la <b>tibia</b> .



## Luego con la ayuda de un adulto, realicen la siguiente actividad.

Mientras uno de los integrantes realiza los movimientos, el otro lo observa.

Luego, intercambien roles.

- a. Ubicar las manos en la cintura y girarla hacia la derecha e izquierda cinco veces.
- b. Tocar uno de sus brazos y flexionarlo cinco veces.
- c. Tocar los muslos, agacharse y ponerse de pie cinco veces seguidas.
- d. Tocar las mejillas, abrir y cerrar la boca cinco veces.

Ahora responde ¿Qué estructuras o partes de su cuerpo les permitieron realizar los movimientos?

---

---

Todos los movimientos que realizaron en la actividad inicial fueron posibles gracias al sistema locomotor, el cual está formado por el sistema esquelético, las articulaciones, los ligamentos, el sistema muscular y los tendones.

Dibuja 4 actividades diarias que te permita realizar el aparato locomotor.

Otra clasificación de los huesos tiene que ver con la función que cumplen: los que dan soporte y forma a nuestro cuerpo, los que protegen órganos importantes y los que permiten el movimiento de nuestro cuerpo o de partes de este.

El **cráneo** está formado por un conjunto de huesos conectados entre sí, cuya función consiste en proteger el **cerebro**.

Las **costillas** junto con la **columna vertebral** y el **esternón** forman parte de la **caja torácica**, cuya función es proteger los pulmones, el corazón y otros órganos.

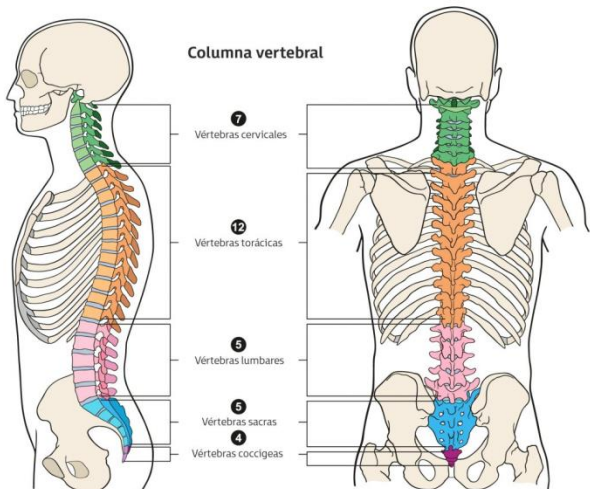
La **columna vertebral** está formada por huesos cortos llamados **vértebras**, que se mantienen unidas por ligamentos y músculo, cada una separada por un disco intervertebral. Sus funciones son sostener y darle forma a nuestro cuerpo y proteger la **médula espinal**.

La **pelvis** le brinda soporte al organismo.

El **fémur** y la **tibia** participan en importantes movimientos, por ejemplo, caminar.

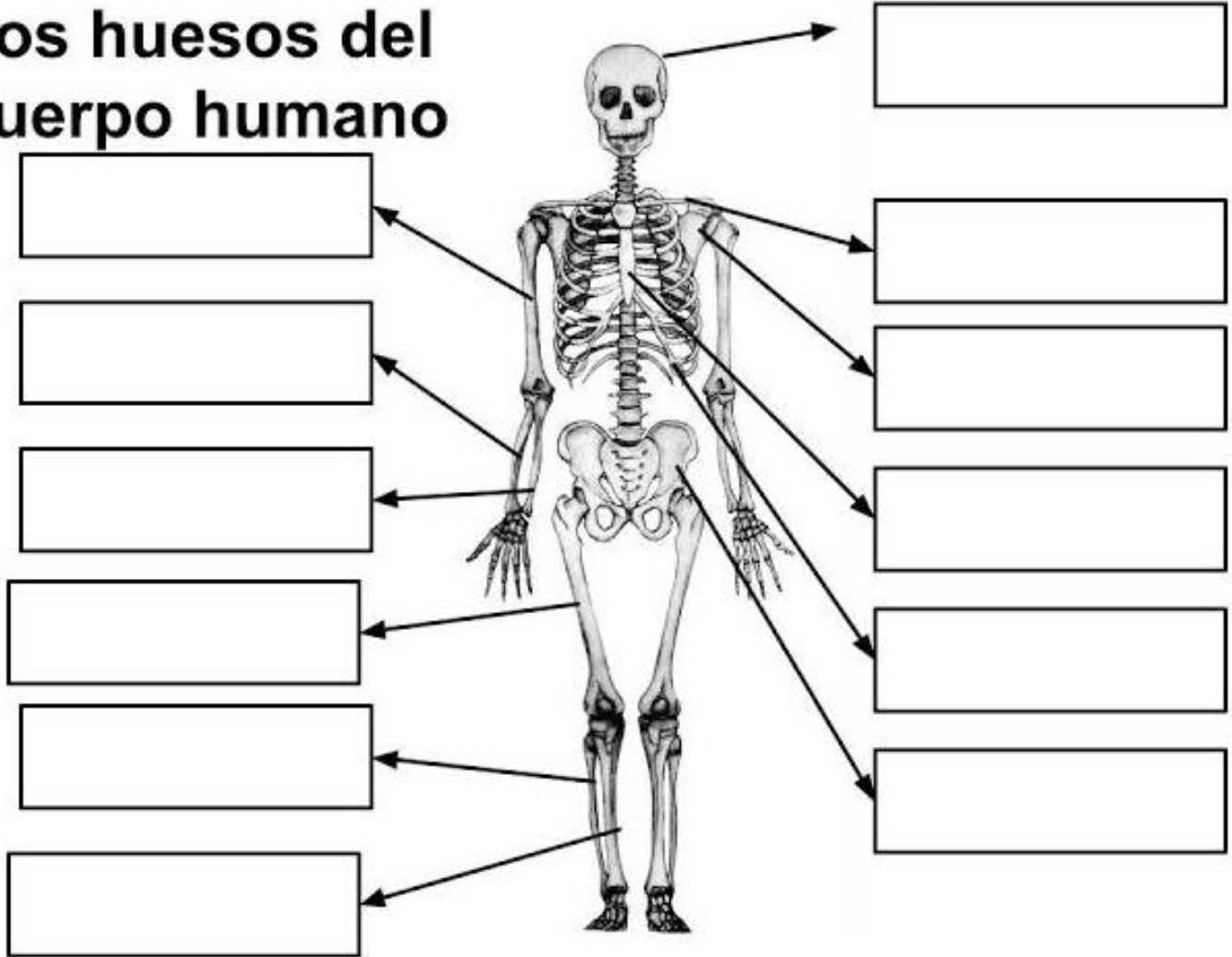
Clasifica los huesos según la función. Escribe el número según corresponda.

Función	Número
Protección	
Soporte	
Movimiento	



# Completa los nombres de los huesos

Los huesos del cuerpo humano



# Escribe las funciones del sistema esquelético

1. \_\_\_\_\_

\_\_\_\_\_

\_\_\_\_\_

2. \_\_\_\_\_

\_\_\_\_\_

\_\_\_\_\_

3. \_\_\_\_\_

\_\_\_\_\_

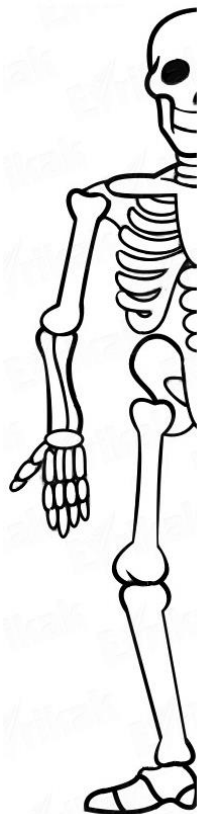
\_\_\_\_\_

# Resuelve la sopa de letras del sistema esquelético



H	U	E	S	O	S	D	E	L	P	I	E
W	C	G	N	Y	U	I	F	B	N	M	G
R	M	R	J	M	J	T	H	S	N	V	D
D	B	F	A	Q	W	E	U	R	T	O	Y
V	C	F	S	N	S	R	E	R	D	P	G
J	A	A	R	W	E	Y	S	Y	I	F	E
A	R	D	D	R	D	I	O	U	E	G	O
S	E	A	Y	E	K	H	S	F	N	T	N
U	D	C	T	W	R	F	D	O	T	D	A
O	A	G	R	E	F	A	E	Z	E	F	M
P	C	O	S	T	I	L	L	A	S	T	A
F	G	H	S	E	A	F	A	R	V	E	L
G	J	H	E	R	D	P	P	B	J	S	E
T	P	O	N	J	B	A	I	E	A	C	D
D	E	I	J	D	N	U	E	D	S	B	S
F	I	R	S	M	O	L	R	S	U	E	O
T	P	D	U	T	R	J	N	O	O	D	S
E	S	L	B	J	S	E	A	S	U	S	E
S	O	T	H	A	D	S	D	E	F	O	U
C	A	G	J	M	J	T	H	U	R	S	H

# Completa el esqueleto



# Realiza la siguiente actividad.

Observa la imagen del sistema esquelético y relaciona las estructuras destacadas con la función que cumplen.

**Paso 1.** Identifica lo que debes relacionar.

a. ¿Qué componentes del sistema locomotor debes relacionar?

---



---



---

**Paso 2.** Describe lo que debes relacionar.

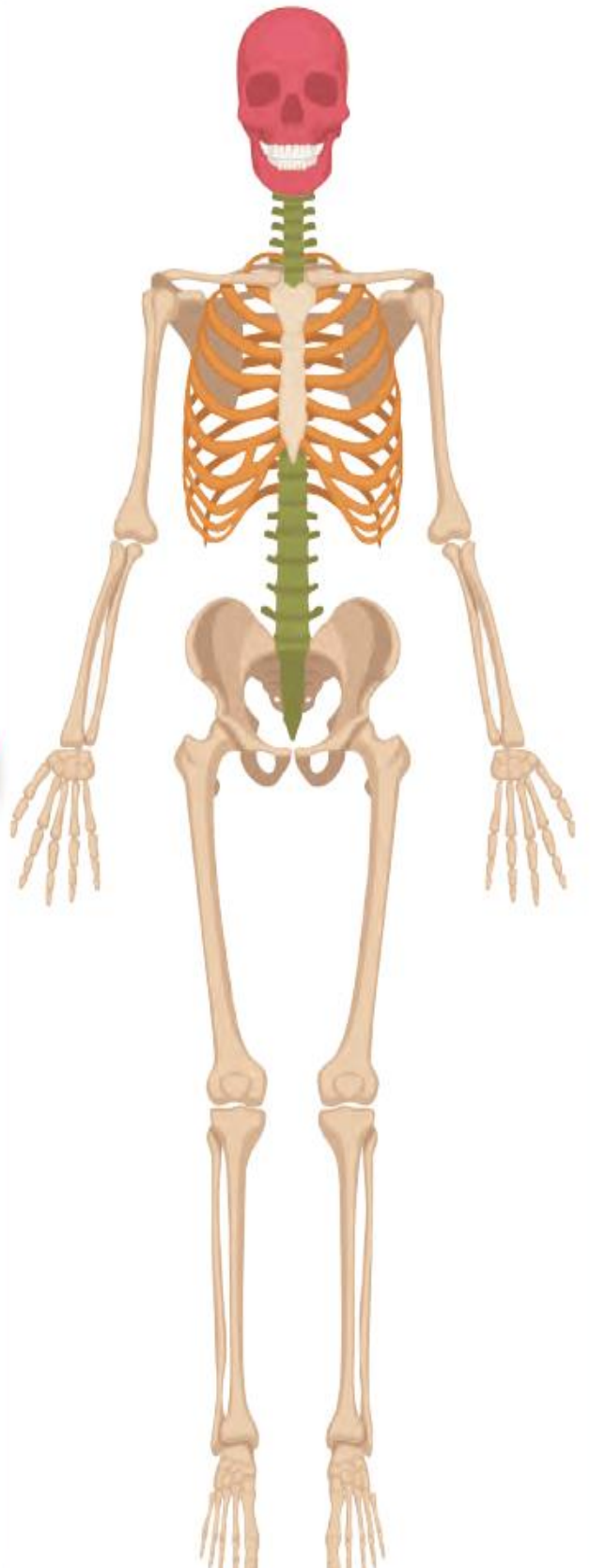
b. ¿En qué función intervienen las estructuras del sistema esquelético señaladas? Marca con una X.

Soporte	Protección	Movimiento
---------	------------	------------

**Paso 3.** Establece conexiones entre los componentes a partir de sus características.

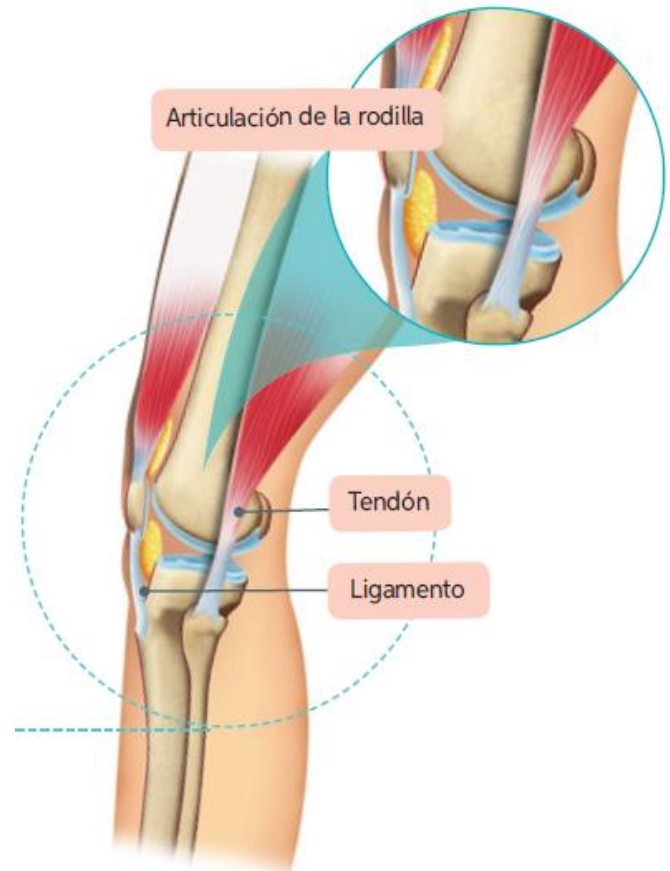
c. Completa las siguientes oraciones:

- Las costilla protegen \_\_\_\_\_  
\_\_\_\_\_
- La columna vertebral permite el \_\_\_\_\_ del  
cuerpo y protege la \_\_\_\_\_
- El cráneo \_\_\_\_\_  
\_\_\_\_\_

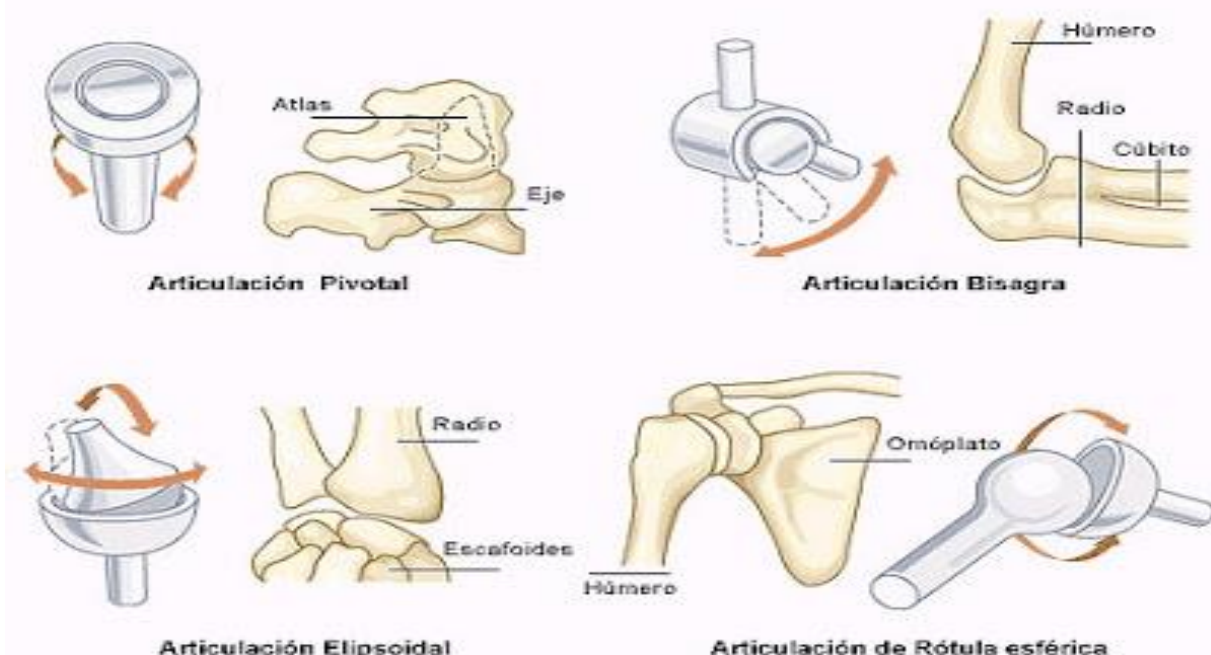


# La importancia de las articulaciones

Las articulaciones también forman parte del sistema locomotor. Corresponden a zonas en las que se unen dos o más huesos por medio de los ligamentos. Los ligamentos son estructuras con forma de cintas, muy resistentes y que conectan los extremos de los huesos manteniéndolos estables. Esto permite que los huesos se muevan, tal como una bisagra posibilita el movimiento de una puerta.



## ¿Cómo funcionan las articulaciones?



En el próximo módulo podrás aprender ¿Cómo funcionan las articulaciones? Y muchas cosas interesantes sobre tu cuerpo



# Es hora de construir.

Siguiendo las instrucciones de los videos pondrás construir un esqueleto y una mano que simula el esqueleto y los tendones.

<u>Esqueleto</u>	<u>Mano</u>
<p><a href="https://www.youtube.com/watch?v=Mn7etpndeWY">https://www.youtube.com/watch?v=Mn7etpndeWY</a></p>  <p>Materiales            4 hojas de papel tamaño carta            Tijera            Pegamento            Lápiz grafito            Marcador</p>	<p><a href="https://www.youtube.com/watch?v=8TXwpQZYcC8">https://www.youtube.com/watch?v=8TXwpQZYcC8</a></p>  <p><u>Materiales</u></p> 

Puedes usar los mismos materiales que aparecen en el video o reemplazarlos por los que tengas en casa.

Cualquier duda puedes buscarme en mi whatsapp

	Lunes	Martes	Miércoles	Jueves
Consultas de C. naturales	10:00am a 11:00am	10:00am a 11:00am	10:00am a 11:00am	10:00am a 11:00am

